

# PARKA POLYESTER 4 EN 1 HI-VIZ HI-WAY

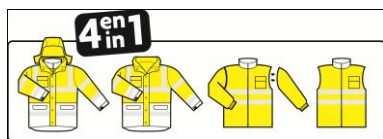
Réf. 70550 - 70560 - 70570 - 70580 -70590 - 70600

**Gamme****HIVIZ****Class : Parka 3.2.****Jacket 2.2.**

## TAILLES ET COULEURS

Taille		S	M	L	XL	XXL	XXXL
Couleurs							
Jaune	Marine	<b>70549</b>	<b>70550</b>	<b>70551</b>	<b>70552</b>	<b>70553</b>	<b>70554</b>
Code barres		3435241705594	3435241705501	3435241705518	3435241705525	3435241705532	3435241705549
Orange	Marine	<b>70559</b>	<b>70560</b>	<b>70561</b>	<b>70562</b>	<b>70563</b>	70564
Code barres		3435241705594	3435241705600	3435241705617	3435241705624	3435241705631	3435241705648
Jaune	Vert	-	<b>70570</b>	<b>70571</b>	<b>70572</b>	<b>70573</b>	<b>70574</b>
Code barres			3435241705709	3435241705716	3435241705723	3435241705730	3435241705747
Rouge	Noire	-	<b>70580</b>	<b>70581</b>	<b>70582</b>	<b>70583</b>	<b>70584</b>
Code barres			3435241705808	3435241705815	3435241705822	3435241705839	3435241705846
Jaune	Gris	<b>70589</b>	<b>70590</b>	<b>70591</b>	<b>70592</b>	<b>70593</b>	<b>70594</b>
Code barres		3435241705891	3435241700636	3435241700643	3435241700650	3435241700667	3435241700674
Rouge	Gris	-	<b>70600</b>	<b>70601</b>	<b>70602</b>	<b>70603</b>	<b>70604</b>
Code barres			3435241706003	3435241706010	3435241706027	3435241706034	3435241706041





## DESCRIPTIF GENERAL ET MATIERES

### DESCRIPTION PARKA

- Matière extérieure : **polyester Oxford enduit PU imperméable fluorescent** (70 % polyester / 30 % polyuréthane) ; **couleur sombre en polyester Oxford enduit PVC imperméable** (70 % polyester / 30 % PVC) ; **coutures étanchées**
- Doublure 190 T taffetas
- **Bandes rétro réfléchissantes Scotchlite 3M sur la parka** (2 ceintures, 2 brassards par manches, 2 bretelles dos et devant)
- **Capuche intégrée** dans le col droit de la parka avec fermeture cordons
- **Fermeture parka à glissière double sens** avec rabat pressions
- **Manches kimono de la parka** avec poignet coupe-vent intérieur tricot
- Poches parka : 2 ext. Bas plaquées à rabat, 1 int. Gauche portefeuille
- 1 poche téléphone

### DESCRIPTION VESTE INTERIEURE

- **Isolation : veste polaire amovible**
- **Polaire en polyester Oxford enduit PU Imperméable fluorescent** (70 % polyester / 30 % polyuréthane)
- **Doublure en polaire noire 100 % polyester 280 g/m<sup>2</sup>**
- **Bandes rétro réfléchissantes Scotchlite 3M sur la veste intérieure** (2 ceintures, 2 bretelles dos et devant)
- **Col de la veste intérieure en polaire fermée jusqu'en haut** du col par glissière
- **Manches de la veste amovibles en polaire noire** serrage élastique 100 % polyester 340 g/m<sup>2</sup>
- Poches veste intérieure : 2 bas repose-mains

## AVANTAGES SPECIFIQUES

- **4 en 1** : -1 parka pour l'hiver
- 1 parka intersaison
- 1 veste manches longues
- 1 gilet sans manche

### AVANTAGES VESTE INTERIEURE

- **Vêtement haute visibilité**
- **Imperméable**
- **Manches amovibles**

### AVANTAGES PARKA

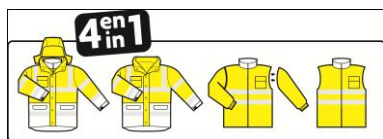
- **Imperméable**
- **Vêtement haute visibilité**
- **Coutures étanchées**
- **Glissière double sens**
- **Capuche intégrée avec serrage**

## PRINCIPAUX DOMAINES D'UTILISATION

- Milieux **froids et intersaison**
- Milieux **sombres**
- Milieux **humides**
- Travaux **en plein air**
- Travaux **de nuit**
- Temps **de pluie**

## CONDITIONNEMENT

- Emballage **individuel**
- Carton de **10 parkas**



## NORMALISATION

Cette parka 4-1 est conforme au modèle de l'équipement de protection individuelle ayant fait l'objet de  
**L'attestation CE de type n°5068 (Issue 1)**  
Certifié par **SATRA (organisme n° 0321)**



### PARKA EXTERIEURE

**EN 471:2003 + A1:2007**



- **Surface** matière = **classe 3/3**
- Matière **rétro réfléchissante** = **classe 2/2**

### VESTE INTERIEURE

**EN 471:2003 + A1:2007**



- **Surface** matière = **classe 2/3**
- Matière **rétro réfléchissante** = **classe 2/2**

**EN 343:2003 + A1:2007**



- Résistance à l'**eau** = **classe 3/3**
- Résistance à la **vapeur d'eau** = **classe 1/3**

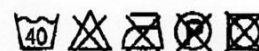
**EN 14058:2004\***



- Résistance thermique = **classe 2/3**
- Perméabilité à l'air = **classe 3/3**

\* Ces niveaux sont garantis avec le port de la veste amovible sous la parka

### Instructions de lavage :



**30 lavages** maximum pour la parka  
**25 lavages** maximum pour la veste